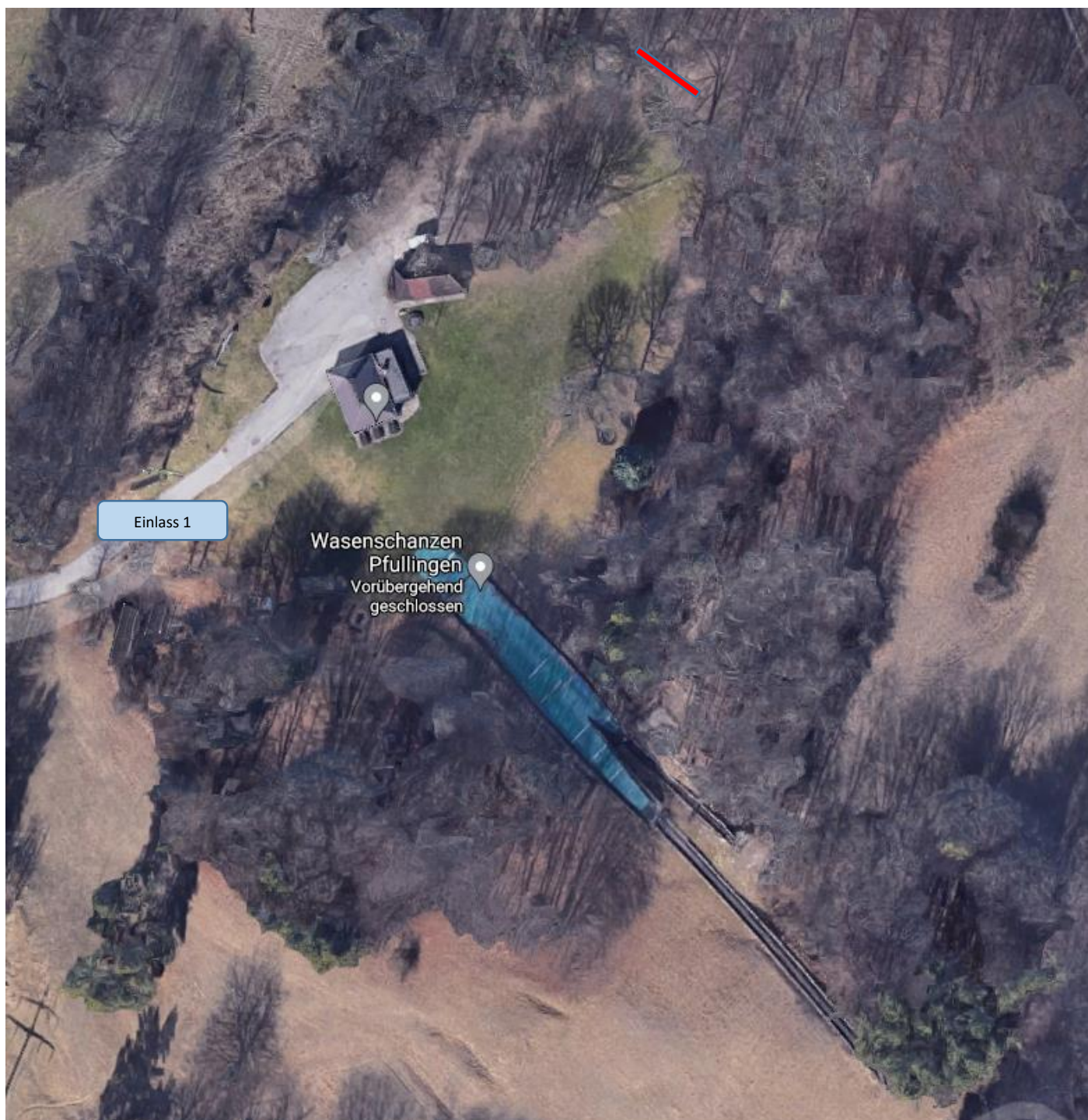


Hygienekonzept Nordic Trophy 18./19. September

Ankunft für Sportler*innen, Trainer*innen und Zuschauer*innen:

- Zugang zum Veranstaltungsgelände nur über die offiziellen Einlassbereiche erlaubt
- Einlassbereiche werden jeweils von zwei Ordnern kontrolliert
- Kontaktnachverfolgung mit Luca-App oder Eintragung in ausgelegte Liste (in die Liste müssen Name, Telefonnummer und Wohnort eingetragen werden)
- Alle registrierten Personen erhalten einen Stempel auf den Handrücken

Lageplan Skispringen Samstag:



Lageplan Citysprint Sonntag:



Rot: Veranstaltungsbereich wird abgesperrt

Hygienemaßnahmen im Veranstaltungsgelände:

- Mindestabstand von 1,5m und allgemeine Hygiene-Vorschriften müssen eingehalten werden
- An den Einlasskontrollen und an den Verpflegungsständen sind Desinfektionsstationen vorhanden
- An den Verpflegungsständen wo Warteschlangen entstehen könnten, werden entsprechende Markierungen auf dem Boden angebracht – diese gilt es zu beachten!
- Vorwiegend werden die Wettkampfbereiche (Schanze und Rennstrecke) von den Zuschauern mit Baken oder Flatterband abgesperrt
- Bei den Startaufstellungen sorgt ausreichend Platz und extra Ordnungspersonal dafür, dass die Abstände eingehalten werden